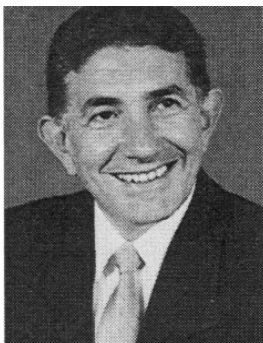


25. COLABORAÇÃO COM A SECRETARIA DA SAÚDE DO ESTADO

Na sua primeira gestão, à frente do Governo do Estado do Ceará, Tasso Jereissati propagandeou que iria fazer uma administração mudancista, iniciando pelo equilíbrio das contas públicas e dando às suas ações de governo um ritmo mais célere, parecido com o que ele e seus colegas empresários realizavam na área privada.

Para a Secretaria da Cultura, nomeou a Professora Violeta Arrais, natural do Crato e residente em Paris, de grande espírito público, à semelhança do seu irmão - Miguel Arrais, político de renome, no Brasil e que fora cassado pelo regime militar, quando governava democraticamente o Estado de Pernambuco. O seu Subsecretário foi Blanchard Girão, cujo currículo dispensa comentário. Das ações que eles desenvolveram na SECULT, uma das mais importantes foi a reforma e modernização do Theatro José de Alencar, que, a partir de então, teve restauradas toda a sua estrutura e obras de arte, além de climatização adequada, o que passou a propiciar conforto aos seus freqüentadores e a atrair a vinda de grande nomes da arte para exibição na nossa cidade.



Na **Saúde**, Jereissati convocou o Dr. **Carlile de Holanda Lavor (foto)**⁽³⁷⁾ médico formado na nossa Faculdade de Medicina, com especialização na Universidade de Brasília, onde, também, exerceu suas atividades docentes, universitárias. Carlile, de biografia limpa e rica, em serviços prestados à causa da Saúde Pública, após seu retorno ao Ceará, dedicava-se, em grande parte, a cuidar dos seus conterrâneos de Jucás/CE. Ao mesmo tempo, ele participava, com o entusiasmo que lhe é peculiar, do movimento de renovação, nas entidades médicas do nosso estado, tempo em que foi eleito e consagrado o Dr. Marcelo

Martins Rodrigues como Presidente do Centro Médico Cearense (atual Associação Médica Cearense). Foi Carlile, também, o pioneiro, no nosso país, a instituir os **Agentes de Saúde**, que, posteriormente, e juntamente com médicos, enfermeiros e outros profissionais das área, iriam integrar as equipes do **Programa de Saúde da Família (PSF)**.

Vários médicos, à frente Marcelo Martins Rodrigues, já tinham passado a dar, voluntariamente, apoio, em termos de **planejamento**, para a implementação de uma assistência médica adequada, à nossa população, nos três níveis de atenção: Primária (PSF), Secundária e Terciária.

Muitos de nós – clínicos, na gestão de Carlile, passamos a participar daquelas ações, tendo, com o tempo, sido formalizada a criação do **Comitê Estadual de Clínica Médica**. Das principais atividades daquele Comitê, ao lado da parte de planejamento, citam-se: **eventos científicos**, realizados em parceria com a Regional Ceará da Sociedade Brasileira de Clínica Médica, a fim de propiciar a colegas, principalmente do interior do estado e **atualização e reciclagem nos temas mais importantes para os clínicos**. Durante tais eventos, os assuntos, previamente propostos, eram discutidos com os colegas presentes e, a partir daí, foi elaborado um **livro de condutas práticas**, já com a segunda edição revista, atualizada e distribuída para os médicos do serviço público. Em parceria com infectologistas, farmacêuticos, microbiologistas e membros de CCIHs, representantes de sociedades médicas especializadas, estamos elaborando a 2ª. edição de outro compêndio, sobre o uso racional de antimicrobianos.